

Studentische Hilfskraft in der Modellierung und Simulation

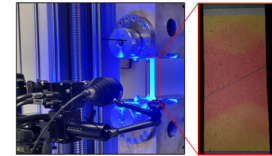
Wir suchen eine studentische Hilfskraft zur Unterstützung unserer Forschung im Bereich der Modellierung von Materialverhalten. Dich erwartet eine Tätigkeit mit experimentellen, simulativen und programmiertechnischen Aufgaben im Bereich KI (bevorzugt Python/PyTorch) und Einblicke in die Forschung an der Schnittstelle von Umformtechnik und Machine Learning. Bringe eigene Ideen ein und gestalte deine Arbeit aktiv mit.

Darüber hinaus können sich aus der Mitarbeit Projekt-, Bachelor- oder Masterarbeiten im Themengebiet ergeben.

Gern gesehene Fähigkeiten und Vorteile:

- Grundlegende Kenntnisse in der Umformtechnik und Mechanik
- Erste Erfahrung mit Programmierung und Simulation
- Flexible Arbeitszeiten und abwechslungsreiche Aufgaben

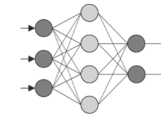
Experiments for calibration



Datageneration



Data-driven material modeling



Bewerbungsunterlagen bitte schriftlich
per E-Mail

30. November 2025

Ansprechpartner:

Sebastian Welter Kratzel M.Sc.
MB III, Raum 4.027, Campus-Süd
Sebastian.Welter.Kratzel@iul.tu-dortmund.de
Tel.: (0231) 755 - 2669

